

触摸屏系列房间温度控制器

一周循环，每天可以设置六个时段与对应的设定温度的采暖房间温度控制器，并可以选择人工控制或临时控制的运行模式。适用于电采暖的电热设备控制与水系统采暖的电驱动阀门控制。

产品型号：

型号	负荷电流	输出控制种类列举
RTC-E91-713	3A	双温控,控温与限温+时段编程
RTC-E91-723	3A	双温控,控温与限温+时段编程+无源联动

技术参数

电压：见产品标注

功耗：2W

控温范围：5...90℃（上限35℃-90℃可调）

限温范围：5...60℃（出厂35℃）

温度开关偏差：0.5-10℃可调，出厂±1℃

环境温度：-5~50℃

防护等级：IP20

外壳材质：阻燃PC

功能与显示说明

 人工控制







根据当前人工的设定温度，完全脱离时控编程。

 时段控制

一周循环，每天可以设置6个时间段与对应的设定温度自动运行，时段、温度、休息日可以根据用户的个性化要求进行时段编程与高级设置。

 临时控制

暂时脱离当前的时段控制，切换到人工控制状态。在下一个时段到来时，自动恢复到时段控制状态。

-  早上起床，第一时段
-  上午外出，第二时段
-  中午回家，第三时段
-  中午外出，第四时段
-  晚上回家，第五时段
-  夜间睡眠，第六时段

 按键锁，防止随意修改设定值


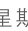
 正在加热


按键锁定

上锁与开锁，同时按“△”与“▽”5秒以上。

上锁后显示“”，（“”消失表示已开锁）

用户常规操作

- 菜单键“”
按菜单键，可以选择人工控制或时段控制模式。
- 在时段控制状态，按“△”或“▽”，
进入临时控制状态。
- 上键“△”，下键“▽”调节设定温度
- 时钟键“”调节当前时间与星期
按时钟键5秒以上，星期或时钟闪烁，按“△”或“▽”键，设置当前星期时钟，按关机键确认退出。

5) 电源开关“”开机或关机

6) 设定温度与时钟轮流显示，测量温度直接读取。

时段编程

按住菜单键5秒以上，进入时段与温度的编程


选项	时段	时段概念符号	默认时间	Δ ▽	默认温度	Δ ▽
 	工作日	1		06: 00	修改时段时间	20℃
		2		08: 00		15℃
		3		11: 30		15℃
		4		12: 30		15℃
		5		17: 00		22℃
		6		22: 00		15℃
休息日	1		08: 00	修改时段时间	22℃	修改设定温度
		2			23: 00	

提示：

- 工作日的3与4时段的出厂默认温度值与2时段相同（这等同与4时段），请在必要时，修改此默认温度。

高级设置（建议：由专业的技术人员操作）

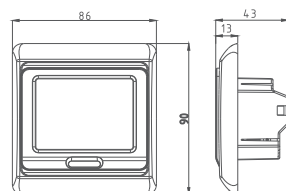
按住菜单键同时打开电源开关（关机状态下）

选项	显示代码	代码含义	Δ 或 ▽
   	1	1Adj 测量温度	测量温度检查并校正
	2	2SEN 传感器选择	IN: 内置传感器 OUT: 外置传感器 ALL: 内控温,外限温
	3	3LiF 设置限温值	5...60℃ 出厂35℃
	4	4d.F 开关偏差	0.5-10℃ 出厂±1℃
	5	5LFP 防冻功能	ON: 防冻功能开启 OFF: 防冻功能关闭
	6	6PAG 周编程功能选择	双休: 显示12345 单休: 显示123456 无休息: 显示1234567 关闭周编程显示: OFF
	7	7rLE 联动同反向	00表示联动与主输出同步, 01表示辅反向, 02表示主 辅反向, 03主辅反向、关 机且防冻不开启、停止输出
	8	8dLY 联动延时	联动0-5分钟延时输出
	9	9H,F 设定温度上限	设定温度值上限: 35-95℃
	A	AFAC 恢复出厂设置	出现“---”, 表示 恢复默认参数

传感器故障提示

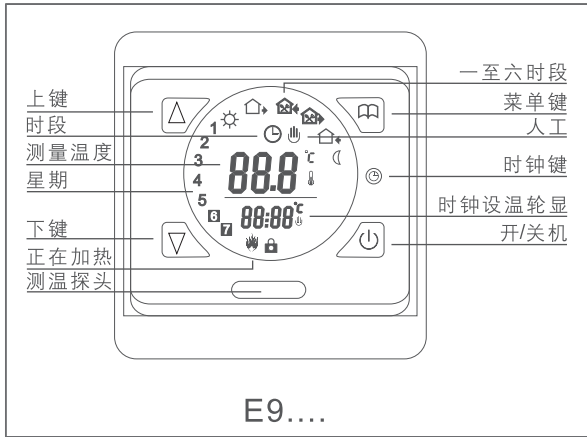
请正确选择内、外传感器工作方式，如选择出错或传感器故障（损坏），液晶界面将出现ER0或者ER1，分别代表内置或外置传感器故障。温控器停止工作，直至故障被排除。

外形尺寸：
单位mm



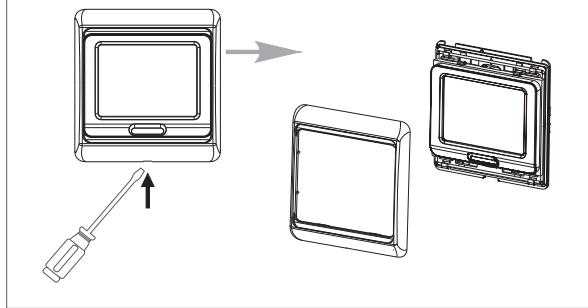
E9...房间温度控制器

显示界面与按键:

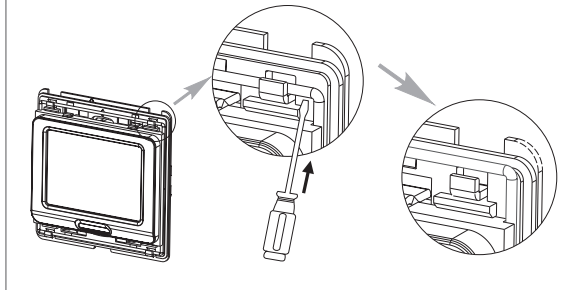


安装步骤:

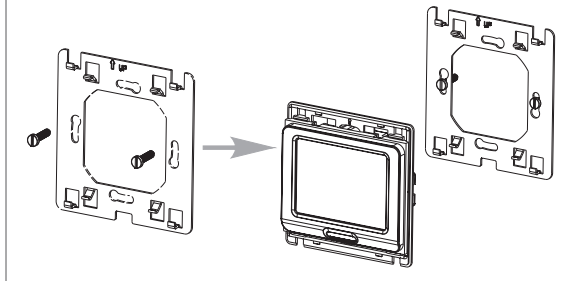
1 螺丝刀插入缺口拆卸外框



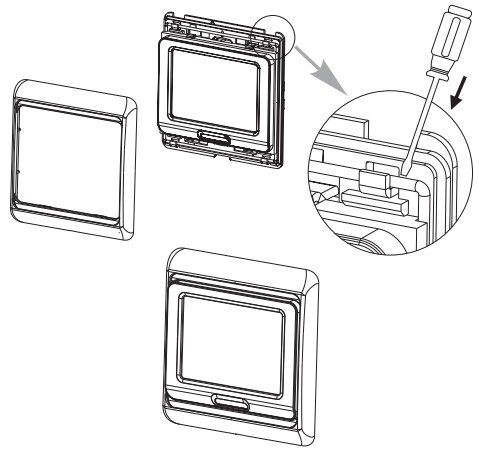
2 螺丝刀顶出不锈钢卡簧拆卸安装铁支架



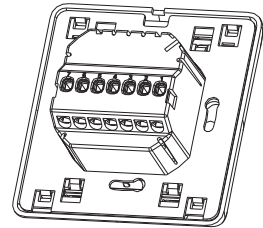
3 螺丝刀安装铁支架到暗盒



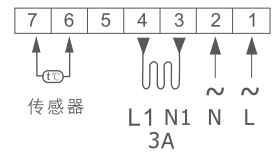
4 嵌入温控器，螺丝刀压入不锈钢卡簧，安装到铁支架扣上外框，完成安装。



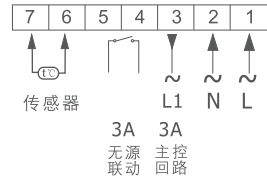
系统接线图



RTC-E91-713



RTC-E91-723



注意：
本房间温度控制器可用于满负荷运行的工作状态的海拔高度为2500米；在海拔高于2500米低于4200米的地方使用时外接负载的额定功率应小于或等于本产品的额定功率的80%。